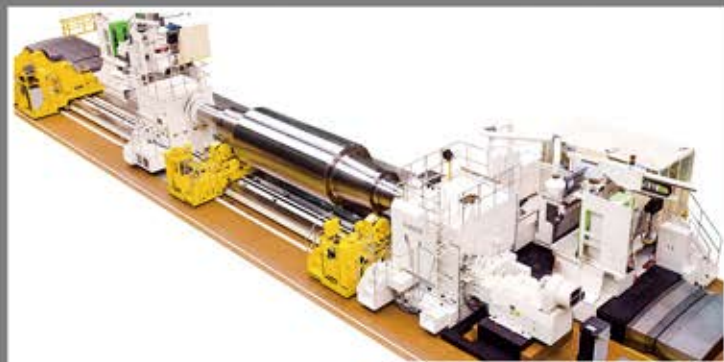


# 大型旋盤 LARGE LATHE



大型 / 超大型旋盤  
LARGE LATHE



ロール旋盤  
ROLL LATHE



2条ベッド旋盤  
TWO WAY BED LATHE



複合旋盤  
TURNING CENTER

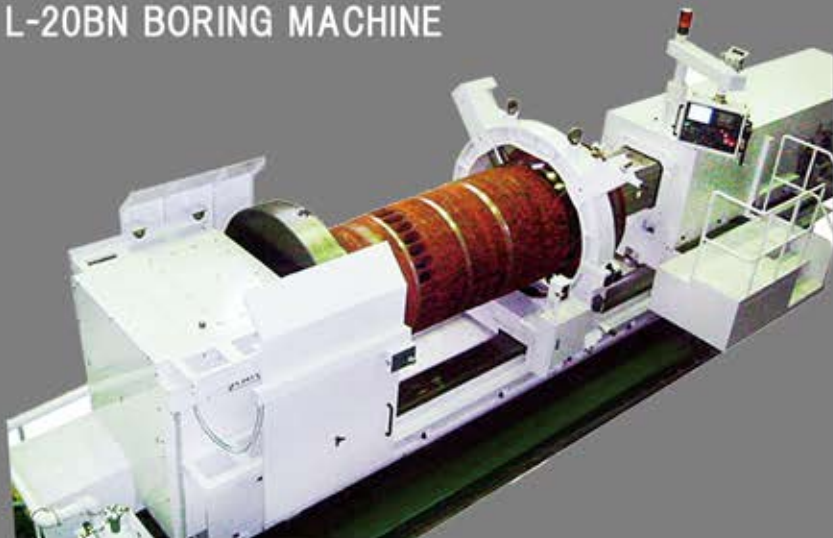


唐津フレンジョン  
Karats Precision, Inc.

# 大型旋盤

# LARGE LATHE

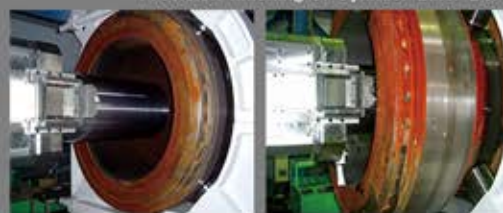
## L-20BN ボーリングマシン L-20BN BORING MACHINE



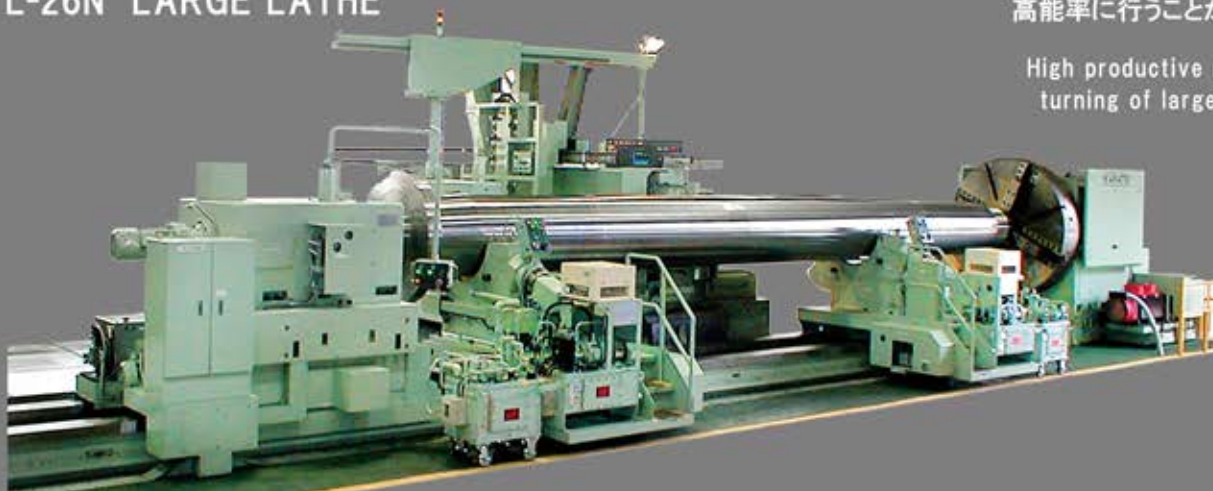
高精度高能率にシリンダーライナーの内径を加工するボーリングマシン

A special purpose large lathe with a long square boring bar and a tool holder for fine finishing of cylinder liner bore.

シリンダーライナーの高精度内径仕上げ加工  
Precision finishing of Cylinder Liner Bore



## L-26N 大型旋盤 L-26N LARGE LATHE



大径及び長尺軸の加工を荒削り、精密仕上削りを高能率に行うことができる大型旋盤

High productive rough and finish turning of large shafts and rods

## L-28N 大型旋盤(2,700x6,000) L-28N LARGE LATHE

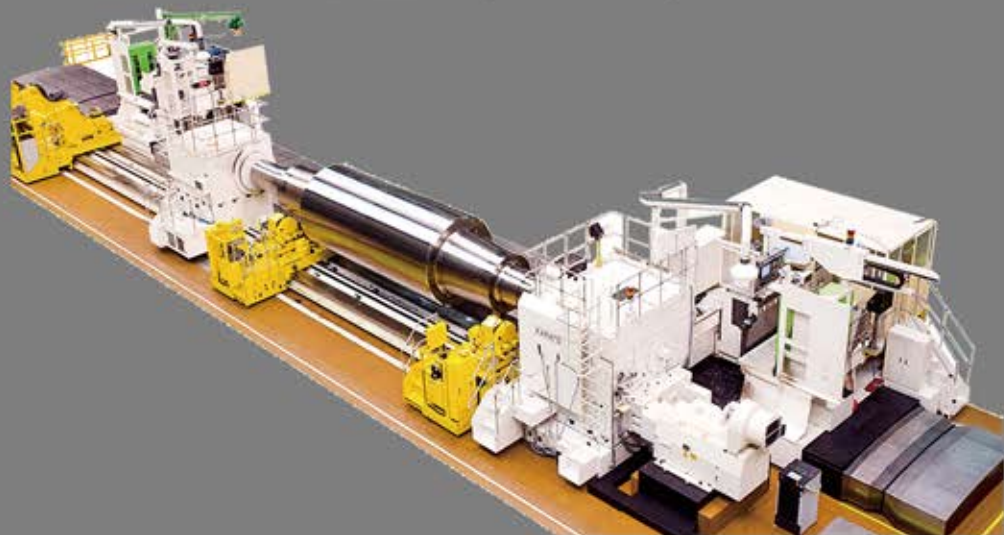


タービンディスク加工専用大型旋盤は  
在来工作法を一刷新したコンセプトに  
基づいた新機種で  
主軸台・刃物台を各2台有し、  
ディスクの表裏加工の  
作業性、生産性を飛躍的に向上させた

A special purpose large lathe with two sets of headstock and tool post is designed exclusively for turning turbine discs.

After finish turning one side of the disc on one headstock, the other headstock approaches, chucks and moves to its home position for turning the other side of the disc, where time consuming rechucking time is significantly reduced.

## L-35HN 大型旋盤(3,500x25,000) L-35HN LARGE LATHE



2基の独立した往復台で  
重切削から仕上げ研削迄を行う  
強力・精密な複合旋盤

Heavy duty workpiece can be  
turned and ground in  
a single setup by independent  
turning and grinding carriages.

## L-36N 大型旋盤(3,500x12,000) L-36N LARGE LATHE



タービンロータシャフト、ジェネレータ  
ロータシャフト、圧延ロール、船用軸などの  
多くの大型・超大型軸物を  
強力、高精度に加工する大型旋盤は  
豊富な機種を揃えている

Wide variety of large and extra-large lathes  
have been designed based on deep experience  
in turning turbine rotor shafts,  
generator rotor shafts,  
mill rolls and large shafts  
for ship building industry.  
Good reputation has been enjoyed  
for rigidity and high accuracy.

## ターニングセンター

## TURNING CENTER

## KSTC-10N ターニングセンター KSTC-10N TURNING CENTER



高剛性と高精度を志向し且つ  
Y軸を備えた大型複合加工旋盤  
ターニング、ミーリング共に  
トップクラスの能力を備え、  
心間支持能力5~60トンを有する

A large and heavy duty  
5 axis turning center is available  
with slant bed configuration (KSTC)  
and a new model  
with flat bed configuration (KFTC).  
The design concept  
for both machines are heavy duty  
and multi-purpose machining including  
grinding up to 60 tons work  
piece on KFTC model.

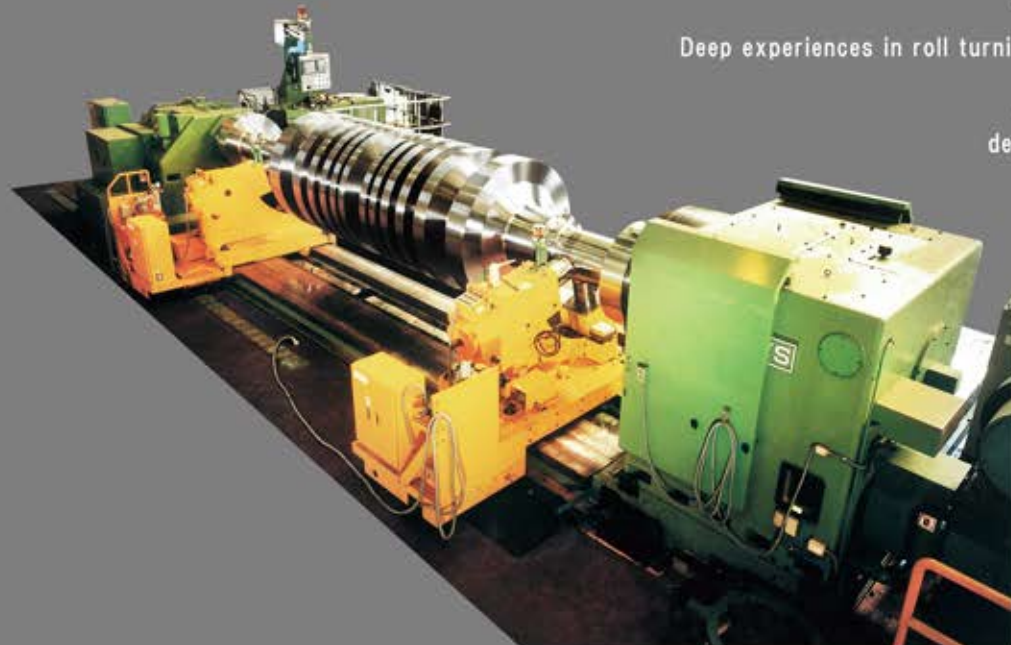
# ロール旋盤

# ROLL LATHE

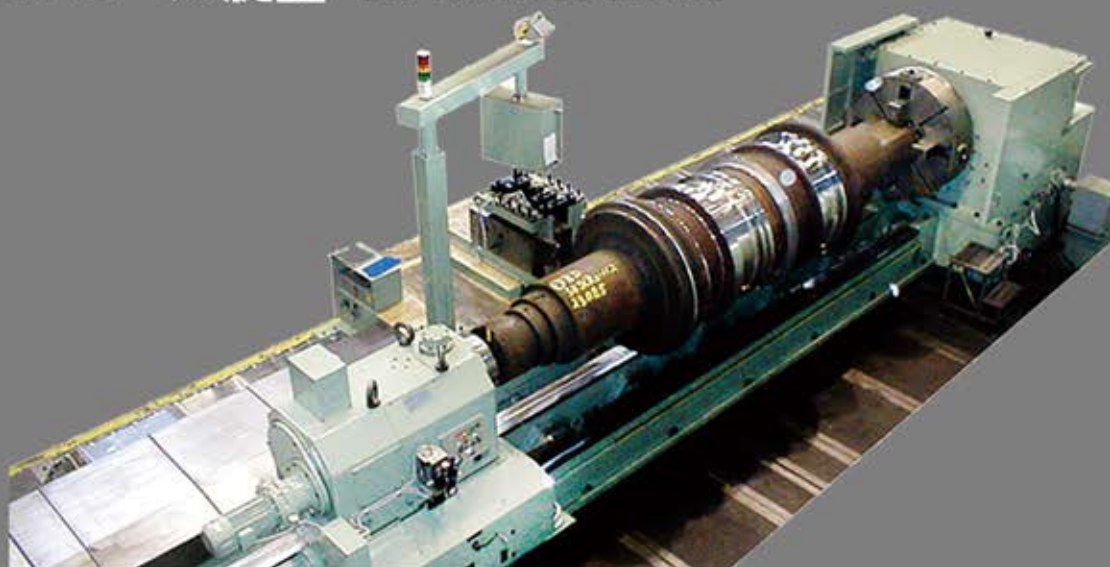
## LR-20HN ロール旋盤 LR-20HN ROLL LATHE

高硬度のカリバーロール加工等に最適な  
強力・重切削型の大型ロール旋盤

Deep experiences in roll turning has established a wide variety  
of roll turning lathe series.  
Solutions for heavy duty turning,  
deep grooving, etc. are investigated  
and presented to customers.



## LR-15N ロール旋盤 LR-15N ROLL LATHE



## LR-8N ロール旋盤 LR-8N ROLL LATHE



# 2条ベッド旋盤

# TWO WAY BED LATHE

## LT-2 旋盤 LT-2 LATHE



2条ベッド構造により、コンパクト化と使い易さを実現した軸物及びロール加工にも適した剛性と汎用性の高い旋盤

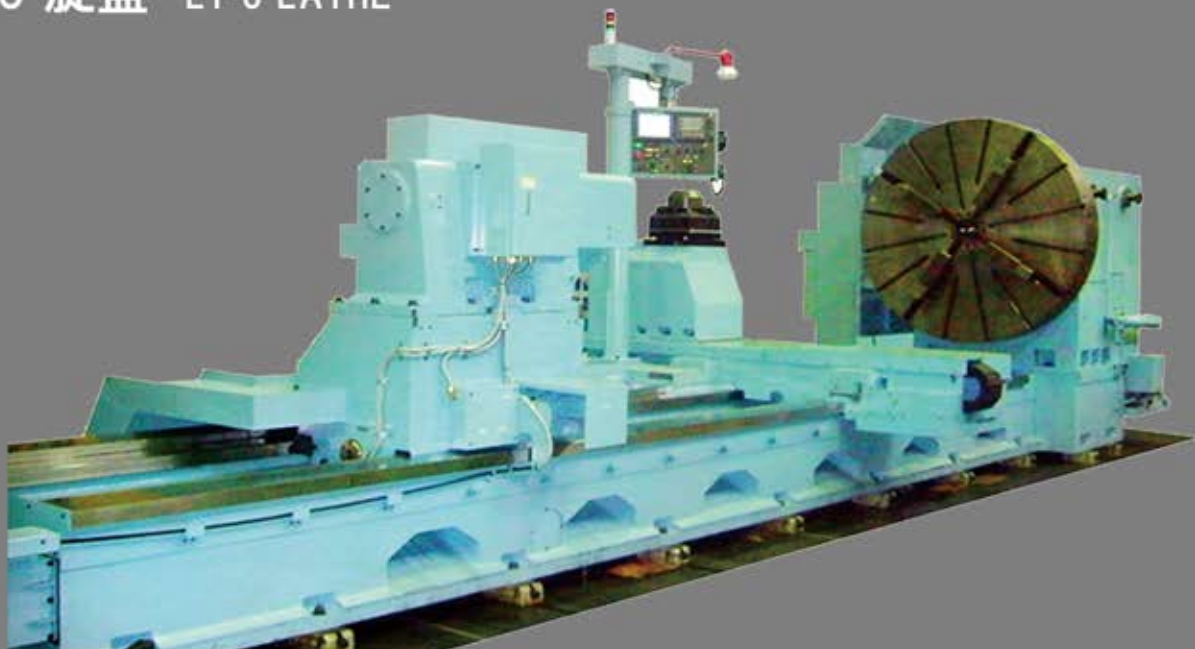
A Two Way Bed Lathe provides solutions for floor area saving, and operation friendliness without losing its rigidity.



主軸貫通穴径105～546mmタイプ

A hollow spindle headstock with 105 - 546mm diameter bore is available as an option.

## LT-3 旋盤 LT-3 LATHE



## 大型旋盤 LARGE LATHE

型式 MODEL			L-14N	L-16N	L-18N	L-20N	L-24N
ベッド上の振り	Swing over bed	mm	1,400	1,600	1,800	2,000	2,400
センタ間距離	Distance between centers	mm	4,000~20,000	4,000~20,000	4,000~20,000	4,000~20,000	6,000~20,000
加工品最大重量	Max. weight of work	kg	10,000	20,000	30,000	40,000	50,000
主電動機	Main motor	AC/kW	37	60	100	100	200

型式 MODEL			L-26N	L-28N	L-32N	L-36N	L-40N
ベッド上の振り	Swing over bed	mm	2,600	2,800	3,200	3,600	4,000
センタ間距離	Distance between centers	mm	6,000~20,000	6,000~20,000	6,000~20,000	6,000~20,000	6,000~20,000
加工品最大重量	Max. weight of work	kg	60,000	100,000	300,000	300,000	400,000
主電動機	Main motor	AC/kW	200	200	330	330	500

## ロール旋盤 ROLL LATHE

型式 MODEL			LR-8N	LR-9N	LR-11N	LR-13N	LR-15N	LR-18N	LR-20N
往復台上の振り	Swing over carriage	mm	800	900	1,100	1,300	1,500	1,800	2,000
センタ間距離	Distance between centers	mm	3,000~	4,000~	4,000~	6,000~	6,000~	6,000~	6,000~
加工品最大重量	Max. weight of work	kg	10,000	15,000	20,000	30,000	40,000	60,000	100,000
主電動機	Main motor	AC/kW	45	60	60	100	100	200	200

## 2条ベッド旋盤 TWO WAY BED LATHE

型式 MODEL			LT-1	LT-2	LT-3
ベッド上の振り	Swing over bed	mm	1200	1,600	2,200
センタ間距離	Distance between centers	mm	3,000~	4,000~	4,000~
加工品最大重量	Max. weight of work	kg	5,000	10,000	15,000
主電動機	Main motor	AC/kW	18.5/22	37/45	45/55

## ターニングセンター TURNING CENTER

型式 MODEL			KSTC-10N	KFTC-15N	KFTC-20N
往復台上の振り	Swing over carriage	mm	1,060	1,500	2,000
センタ間距離	Distance between centers	mm	~4,160	~10,000	~10,000
Y軸移動量	Y-axis travel	mm	±250	-450 +500	-450 +500
加工品最大重量	Max. weight of work	kg	5,000	60,000	60,000
主電動機	Main motor	AC/kW	37/45	100	100
工具主軸用電動機	Milling spindle motor	AC/kW	11/15	80/100	80/100

※掲載内容については改良に伴い  
予告なく変更することがあります。

※Contents in this brochure are subject to modify  
without notice in case of machine improvement.

### ■ 本社・東京営業所

〒108-0073 東京都港区三田1丁目4番28号 三田国際ビル1階117区

PHONE : 03-3451-6861(代) FAX : 03-3451-6862

### ■ 大阪営業所

〒550-0002 大阪市西区江戸堀1丁目2番11号 大同生命南館501

PHONE : 06-6441-1600/1601 FAX : 06-6441-1602

### ■ 唐津工場

〒847-0861 佐賀県唐津市二太子3丁目12番41号

PHONE : 0955-72-1111(代) FAX : 0955-72-1110

### ■ 韓国ソウル事務所

501 Jain Bldg. 11, Nohae-ro, Gangbuk-gu, Seoul, 01080 Korea

PHONE : +82-2-2254-1563 FAX : +82-2-2254-1564

### ■ 上海事務所

〒200050 中国上海市長寧区中山西路555号緑洲大厦1幢11楼09单元

PHONE : +86-21-6218-0028 FAX : +86-21-6218-0028

### ■ TOKYO, HEAD & SALES OFFICE

117 Mita-Kokusai-Bldg., 1-4-28 Mita, Minato-Ku, Tokyo 108-0073 Japan

PHONE : +81-3-3451-6861 FAX : +81-3-3451-6862

### ■ OSAKA SALES OFFICE

501 Daido-Seimei-Minami-Kan, 1-2-11 Edobori, Nishi-Ku, Osaka 550-0002 Japan

PHONE : +81-6-6441-1600, 1601 FAX : +81-6-6441-1602

### ■ KARATSU WORKS

3-12-41, Futago, Karatsu-City, Saga 847-0861 Japan

PHONE : +81-955-72-1111 FAX : +81-955-72-1110

### ■ SEOUL SALES OFFICE

501 Jain Bldg. 11, Nohae-ro, Gangbuk-gu, Seoul, 01080 Korea

PHONE : +82-2-2254-1563 FAX : +82-2-2254-1564

### ■ SHANGHAI OFFICE

Block 09 11F Oasis Tower, No.555 Zhongshang West Road,

Changning District, Shanghai 200050 China

PHONE : +86-21-6218-0028 FAX : +86-21-6218-0028



唐津フレンジョン  
Karats Precision, Inc.