

蜗杆磨床

SWG-200N



株式会社 唐津精密机床
Karats Precision, Inc.

SWG-200N

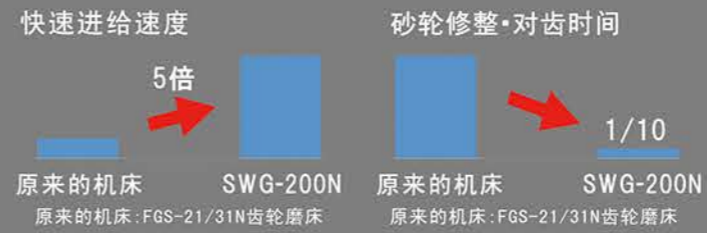
可靠性 操作性 高精度

本机床是专为量产汽车EPS蜗杆与减速机小型蜗杆而开发的高精度、高效率蜗杆磨床。

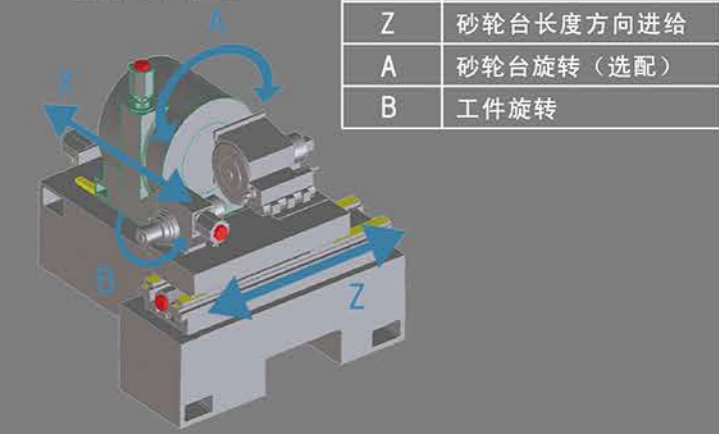


唐津精密机床的齿轮技术起点为1921年滚齿机的制造。至今100多年来，不间断地承继着各种齿轮加工设备的制造，本机床为此结晶之一。

量产加工EPS蜗杆的专用设计

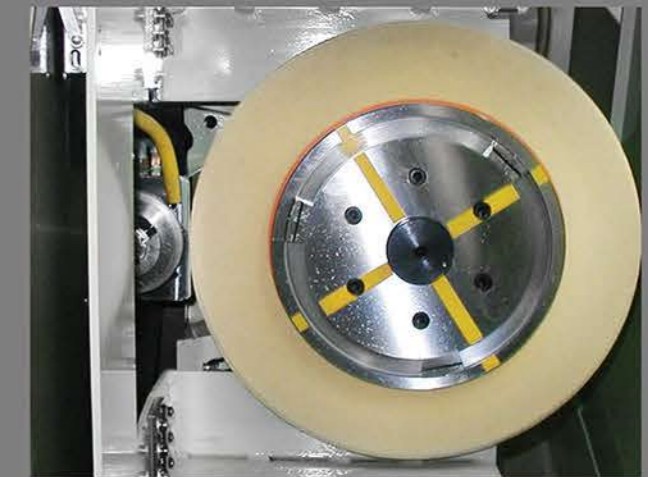


NC轴配置图



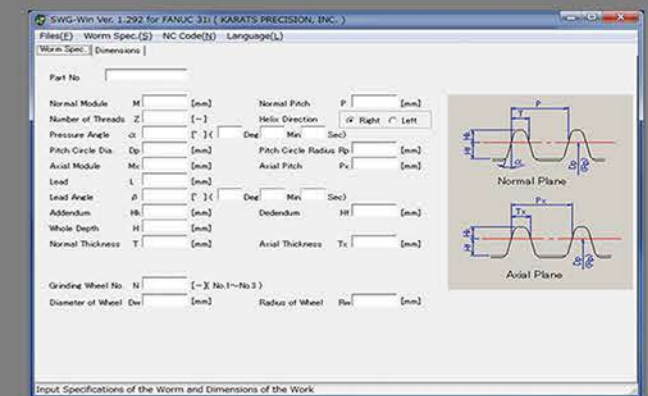
砂轮更换方便、修整高速

- 滚轮修整器可以在极短时间内修整砂轮。
- 同时执行修形与对齿，缩短加工时间。
- 可一键更换砂轮与修整器。



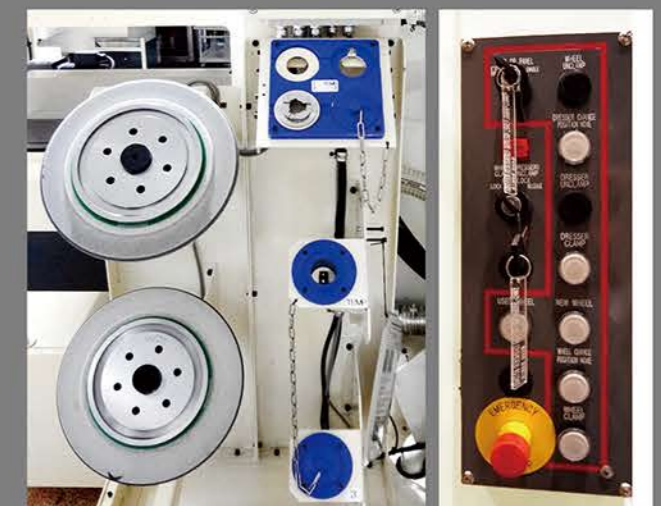
适用于EPS蜗杆的编程

配备汇集我司丰富蜗杆磨削技术精华的自动编程接口。只要输入工件参数，就可以生成正确的磨削编程。加工程序的支持服务极为充实。



量产加工中防错

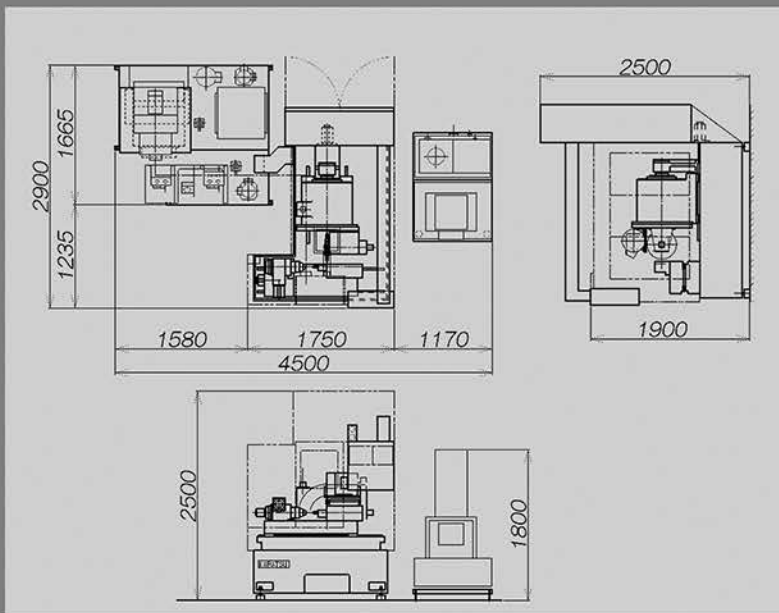
- 配备防止更换砂轮与修整器时出错的更换台。
- 砂轮直径通过程序管控，防止输错导致的撞机。
- 工件长度检测功能防止混入不同工件。



规格

最大外径	25mm
最大模数	m3
工件最大齿宽	100mm
顶尖中心距	200mm
头数	1~3
导程角	右30° ~左30°
砂轮直径	280mm~355mm
砂轮转速	1400~2800min ⁻¹
砂轮驱动电机(连续额定)	AC 5.5kW
电气容量	30kVA
所需面积(宽×长)	4500×2900mm
机床重量	6000kg

机床尺寸图



■ 总部·东京营业所

邮编:108-0073 东京都港区三田1-4-28 三田国际大厦1楼117区

电话号码:03-3451-6861 传真:03-3451-6862

■ 大阪营业所

邮编:550-0002 大阪市西区江户堀1-2-11 大同生命馆501

电话号码:06-6441-1600/1601 传真:06-6441-1602

■ 唐津工厂

邮编:847-0861 佐贺县唐津市二夕子3-12-41

电话号码:0955-72-1111 传真:0955-72-1110

■ 韩国首尔事务所 (K&K Co.)

邮编:01080 501 Jain Bldg. 11, Nohae-ro, Gangbuk-gu, Seoul, 01080 Korea.

电话号码:02-2254-1563 传真:02-2254-1564

■ 卡拉致精密机床(上海)有限公司

邮编:200050 中国上海市长宁区中山西路555号 绿洲大厦1幢11楼09单元

电话号码:021-6218-0028 传真:021-6218-0028

标准附件

- CNC装置(FANUC 31i-B)
- 主操作面板及砂轮更换用副操作面板、控制箱(附带自动油温调整装置)
- 液压装置(附带自动油温调整装置)
- 磨削液供给装置
- 油雾润滑装置
- 一键式砂轮装卸装置
- 砂轮整形装置
- 自动编程装置

特殊附件

- 离心式过滤装置
- 磁性分离器
- 磨削液流量开关
- 湿式集尘装置
- 修整器一键装卸式砂轮修整装置
- 夹紧装置
- 自动对齿装置
- 附工件长度检测功能的尾座
- 砂轮台自动锁紧
- 砥石台自动旋转(A轴)
- 闭环(X轴)
- 自动门
- 灯帘
- 安全快门
- 侧门电磁锁
- 砂轮收纳架
- 暖机运行按钮
- 信号灯
- 冷却液枪
- 气枪
- 砂轮平衡调整台
- 静的精度确认用测试棒
- 步行启动开关

※产品介绍如有变更,恕不另行通知。



株式会社 唐津精密机床
Karats Precision, Inc.